

# Ons nieuwe net is er voor jou

Jij kent je route van A naar B vanbinnen en vanbuiten. Misschien wandel of fiets je wel naar een station, waar je de trein neemt. Of je neemt de auto tot aan een park-and-ride en springt daar op de bus richting het stadscentrum.

**Vanaf 6 januari 2024 kan dat in Destelbergen, Laarne en Wetteren nog vlotter.** Samen met je gemeente gaan we in verschillende fases voor **Hoppin, de nieuwe mobiliteitsvisie van de Vlaamse overheid.** Eentje die vervoermiddelen combineren makkelijker maakt en echt inspeelt op jouw noden. Zo reis je dus nog vlotter naar je werk, school, ziekenhuis, favoriete winkel en sport- of cultuurcentrum.

## Meer weten over het nieuwe net van De Lijn?

Check [delijn.be/nieuwenet](https://delijn.be/nieuwenet)

## Wegwijs met nummers

Binnen ons nieuw net krijgen heel wat lijnen een nieuw lijnnummer. Deze kiezen we bewust en ze zorgen voor een logisch en samenhangend geheel:

- De **laagste lijnnummers zijn stadslijnen, bijvoorbeeld in Gent en Brugge.** Ze bedienen de wijken en attractiepolen binnen een stadsgebied en rijden meestal aan vrij hoge frequentie.
- Bestaat een lijnnummer uit **twee cijfers**? Dan kan je er de hele dag op rekenen met vaste regelmaat. Deze lijnen komen elk (half) uur. Soms zijn er nog extra ritten in de spitsuren. Dat zijn bijvoorbeeld lijnen **33** en **34**.
- **Delen twee (of meer) lijnen een groot stuk van hun reisweg?** Dan krijgen ze **hetzelfde lijnnummer en dezelfde kleur**, gevolgd door een letter om het onderscheid te maken.
- Sommige lijnen rijden **enkel** in de **spitsuren**, bijvoorbeeld om goede aansluitingen naar scholen en bedrijven te garanderen. Deze hebben een lijnnummer met **drie cijfers**. Voorbeelden hiervan zijn lijnen **209**, **237** en **348**.

## Een nieuw net in Destelbergen, Laarne en Wetteren

Vanaf 6 januari krijgen verschillende lijnen in deze gemeenten een aanpassing. Je kan nu ook vaker naar Gent: vanuit Destelbergen met lijnen **33** en **34**, en vanuit Laarne en Wetteren met lijn **33**. Ook 's avonds kan je voortaan later mee, op vrijdag- en zaterdagavond zelfs met extra late bussen.

## Deze lijnen wijzigen

### Lijn **20** Gent Sint-Pieters - Melle - Oordegem - Erpe Vijfhuizen - Aalst

### Lijn **209** Massemen - Oordegem - Impe - Erpe Vijfhuizen - Aalst

- Lijn **20** rijdt via de Brusselsesteenweg (N9) tussen Gent, Melle en Aalst. Ze start aan Gent Sint-Pieters en volgt de reisweg van de vroegere lijn 96. Op weekdagen kan je elk halfuur mee (vroeger elk uur), in het weekend elk uur.
- De vroegere spitslijn 94 Aalst - Erpe Vijfhuizen - Oordegem - Melle - Gent is nu lijn **209**, op maat van leerlingen. Ze rijdt enkel in de schoolspits tussen Aalst en Massemen en dus niet meer naar Gent.

### Lijn **33** Melle - Flora - Zuid - Dampoort - Destelbergen

- Deze nieuwe lijn rijdt van Melle via de Brusselsesteenweg naar Merelbeke Station, Merelbeke Flora en Gent Zuid. Van daar gaat het verder naar de Dampoort en via Dendermondsesteenweg naar de eindhalte Destelbergen Damvalleistraat.
- Er is elke dag elk halfuur een bus, op zondag elk uur.
- Deze lijn rijdt zo samen met lijn **34** vanaf de Dampoort elk kwartier (i.p.v. halfuur) tussen Dampoort en Destelbergen (op zondag elk halfuur).

### Lijn **34** Sint-Martens-Leerne/De Pinte - Gent - Destelbergen - Wetteren

### Lijn **348** Gent Sint-Pieters - Destelbergen - Beervelde - Lokeren

### Lijn **349** Gent Sint-Pieters - Destelbergen - Kalken - Zele

- Lijn **34** rijdt nu vaker (elk halfuur) tussen Gent en Wetteren. De bus rijdt enkel nog door naar De Pinte en Sint-Martens-Leerne in de spits op weekdagen (schoolperiode én schoolvakantie) en op woensdagmiddag.
- Met de lijnen **34**, **348** en **349** samen kan je in de spits nu zes keer per uur mee tussen Destelbergen en Gent Sint-Pieters.
- Lijn **348** (vroeger lijn 35) rijdt in de spits:
  - > zowel op school- als vakantiedagen (tussen Lokeren en Beervelde enkel op schooldagen);
  - > slechts tot Gent Sint-Pieters. Wil je verder naar De Pinte/Sint-Martens-Leerne? Neem lijn **34**.
- Lijn **349** (vroeger lijn 36) rijdt in de spits op weekdagen tussen Zele, Overmere, Kalken, Destelbergen, Gent Dampoort en het Sint-Pietersstation.

### Lijn **37** Hamme - Waasmunster - Zele - Wetteren

- Deze nieuwe lijn rijdt op week- en zaterdagden elk uur en wordt aangevuld met extra spitsritten. Tussen Zele en Overmere volgt ze de reisweg van de vroegere lijn 36. Tussen Kalken en Wetteren gaat het via de reisweg van de vroegere lijn 37.
- De bussen rijden niet langer van Wetteren en Kalken naar Lokeren. Stap hiervoor in Overmere over op lijn **54**.
- Rijdt niet op zondag.

### Lijn **45** Wetteren - Westrem - Bavegem - Oosterzele - Zottegem

### Lijn **451** Wetteren - Kwatrecht - Oosterzele - Zottegem

### Lijn **452** Wetteren - Bavegem - Sint-Lievens-Houtem - Zottegem

- Lijn **45** rijdt van maandag tot zondag elk uur via de reisweg van de vroegere lijn 46.
- Lijnen **451** en **452** rijden enkel in de schoolspits.
- Lijn **451** was vroeger lijn 46 en rijdt nu ook via Mariagaard.

### Lijn **59** Aalst - Hofstade - Lede - Oordegem - Wetteren

### Lijn **591** Aalst - Hofstade - Lede - Serskamp - Wetteren

- Lijn **59** is een bundeling van de vroegere lijnen 58 en 59 en rijdt nu vaker (elk uur) en wordt aangevuld met extra spitsritten. Op zondag is er elke twee uur een bus.
- Lijn **591** is de vroegere lijn 58 en rijdt enkel in de spits op schooldagen.

### Lijn **237** Gent Sint-Pieters - Heusden - Wetteren - Dendermonde

### Lijn **238** Gent Sint-Pieters - Melle - Wetteren - Dendermonde

### Lijn **239** Snelbus Gent Sint-Pieters - Melle - Kwatrecht Mariagaard

- Lijnen 27 en 28 krijgen nieuwe nummers: **237** en **238**. Ze rijden enkel nog op weekdagen in de spits, op woensdagmiddag (schooldagen) en niet meer in het weekend. Je kan ook steeds makkelijk met de trein reizen tussen Dendermonde, Wetteren en Gent. In het weekend stopt deze ook in Wichelen.

- Lijn **239** is een lijn op maat van leerlingen van Mariagaard. Net zoals vroeger kan je op- en afstappen aan de haltes Gent Sint-Pietersstation, Melle Leeuw, Melle Tuinbouwschool, Melle Gemeenteplein, Kwatrecht Mariagaard.

Wijzigingen steeds mogelijk. Raadpleeg [delijn.be/nieuwenet](https://delijn.be/nieuwenet) voor meest actuele info.

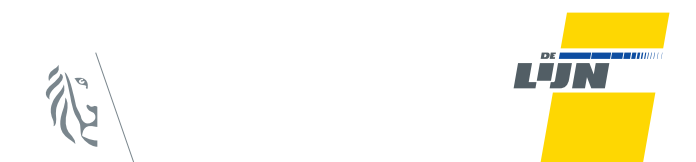
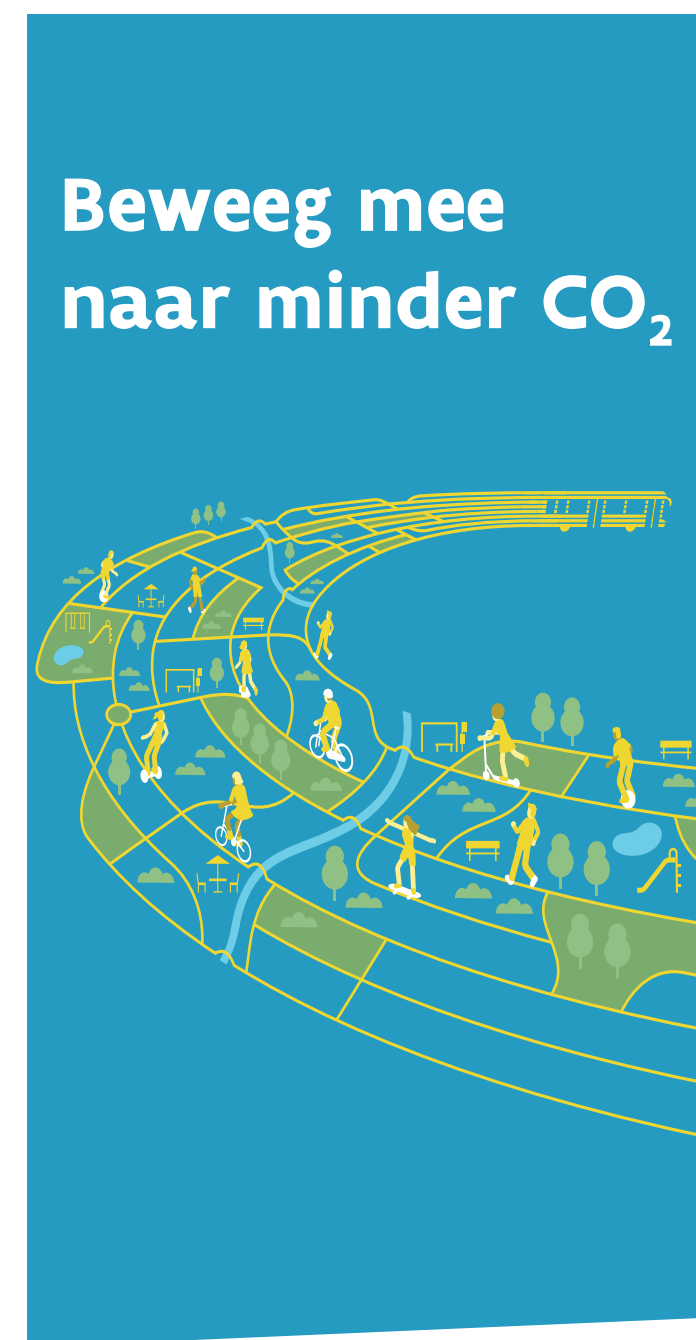
## Gewijzigde bushaltes

### Deze haltes in Destelbergen, Laarne en Wetteren krijgen een **nieuwe** naam

Deze halte	heet voortaan
Destelbergen Hoenderstraat	Destelbergen Bonsgrachtstraat
Destelbergen Kleingentstraat	Destelbergen Stationsstraat
Destelbergen Ring R4	Destelbergen Carpool
Destelbergen Ter Ramen	Destelbergen Eenbeekstraat
Heusden Hooistraat	Heusden Brugwegel
Kalken Vaartstraat	Kalken Kleine Molenstraat
Kwatrecht Wetterstraat	Kwatrecht Koedreef
Wetteren Achttien Augustuslaan	Wetteren Paardenkerkhofstraat
Wetteren Inst Scheppers	Wetteren Scheppersinstituut
Wetteren Oude Brug	Wetteren Tragelweg
Wetteren Overweg	Wetteren Schollaertshof
Wetteren Stookte	Wetteren Stooktestraat
Wetteren Ten Ede Edekerkhof	Wetteren Ten Ede Begraafplaats
Wetteren Zwemkom	Wetteren Zwembad

### Deze haltes verdwijnen

- Destelbergen Burgemeester Libbrechtstraat
- Heusden Loveldstraat
- Wetteren Molenstraatje
- Massemen Lambroekstraat
- Wetteren Zuidlaan



## Belbus wordt flexbus

Waar geen vast openbaar vervoer is, kan je rekenen op de flexbussen van De Lijn. Die vervangen vanaf 6 januari de gekende belbusjes. Je rit reserveren doe je via Hoppin.

### Goed om weten

- Maak eenmalig een account aan bij Hoppin.
  - via de Hoppinapp
  - via [hoppin.be](https://hoppin.be)
  - via de Hoppincentrale 0800 12 2 12
- Op tijd reserveren is belangrijk! Vraag je rit op voorhand aan.
- Bij elke boeking wordt bekeken wat voor jou de meest geschikte oplossing is. Dit kan de flexbus zijn, maar ook (een combinatie van) een vaste lijn of zelfs de trein.
- Op de flexbus zijn de tarieven en vervoerbewijzen van De Lijn geldig.

De flexbus stopt bij de meeste haltes waar de vroegere belbus in Laarne, Kalken en Wetteren en deelgemeentes stopte. In Destelbergen en Heusden zijn heel wat nieuwe flexhaltes.

Je vindt alle flexhaltes in de app van de Hoppincentrale.

### Aan deze haltes in Destelbergen neem je voortaan enkel nog de flexbus

- Destelbergen Zandstraat
- Destelbergen Admiraaldruff
- Destelbergen Damvallei
- Destelbergen Draaiboomstraat
- Destelbergen Leeuwieriklaan
- Destelbergen Markiesakker
- Destelbergen Oud Militair Domein
- Heusden Bommels
- Heusden Hooiwegel
- Heusden Kalverbosstraat
- Heusden Leenstraat
- Heusden Moesdonkstraat
- Heusden Prinsenkouter
- Heusden Wellingstraat

### Aan deze halte in Laarne neem je voortaan enkel nog de flexbus

- Laarne Vagevuurstraat

**Meer weten?**  
Surf naar [www.hoppin.be](https://www.hoppin.be)



# Hoppin

Hoppin is de nieuwe mobiliteitsvisie van de Vlaamse overheid. Daarin staat combimobiliteit centraal: het combineren van vervoermiddelen om vlot op je bestemming te geraken.

### Met Hoppin ...

- Combineer je bus, (deel)fiets en (deel)wagen zoals jij wilt.
- Stap je vlot over van het ene op het andere vervoermiddel.
- Kun je gebruikmaken van extra diensten, zoals de fietsherstelzuil en de oplaadpunten voor elektrische fietsen en wagens.

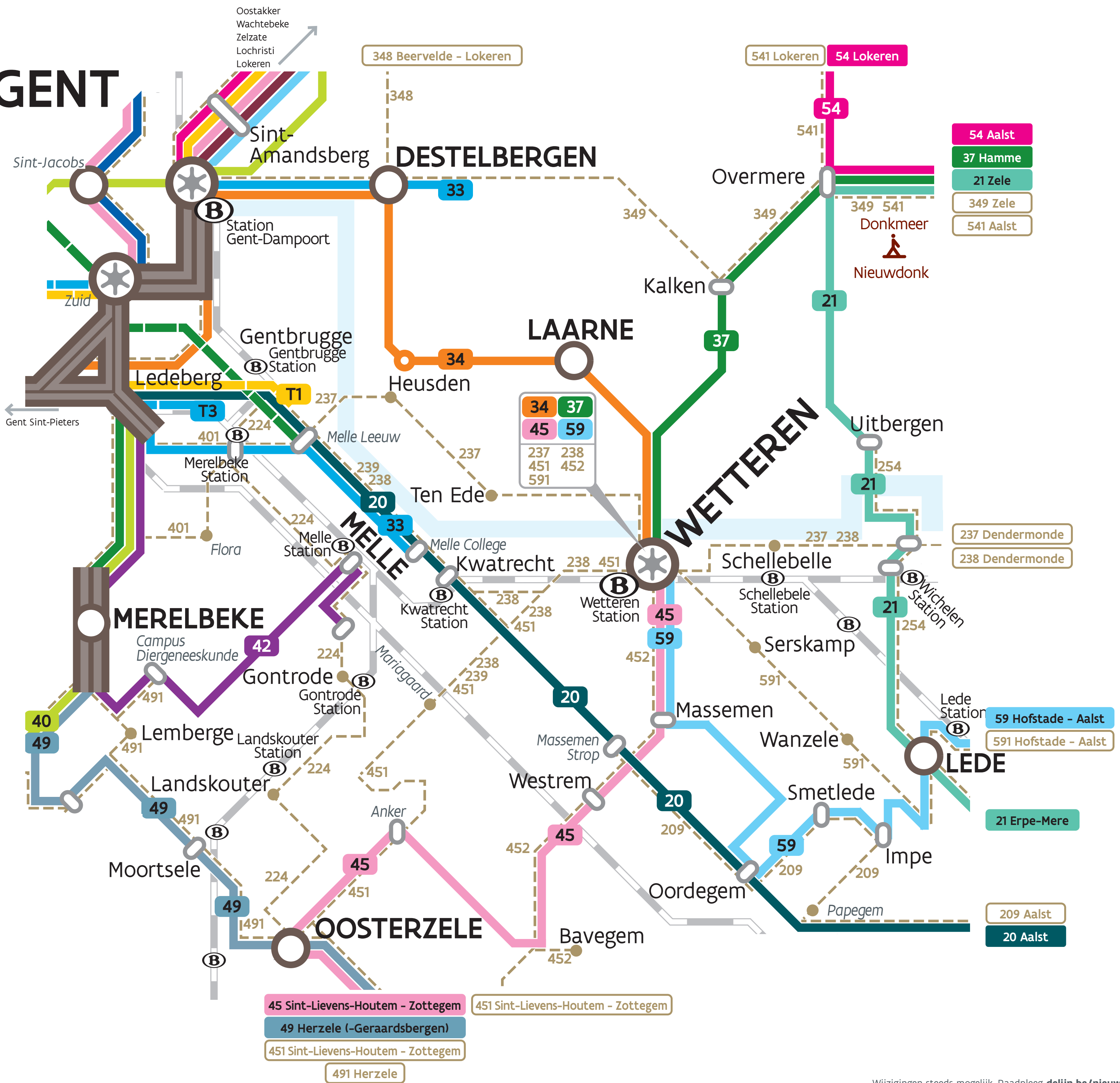
**Hoppin. Alles om er te geraken op één plek. Ontdek het op [hoppin.be](https://hoppin.be)**

De mobiliteit van morgen ...

... start vandaag.



# GENT



Wijzigingen steeds mogelijk. Raadpleeg [delijn.be/nieuwenet](http://delijn.be/nieuwenet) voor meest actuele info.

## Buslijnen in Destelbergen, Laarne en Wetteren vanaf 6 januari 2024

- 20** Gent Sint-Pieters - Melle - Oordegem - Erpe Vijfhuizen - Aalst
- 33** Melle - Flora - Zuid - Dampoort - Destelbergen
- 34** (Leerne/De Pinte -) Gent - Destelbergen - Wetteren
- 37** Hamme - Waasmunster - Zele - Wetteren
- 45** Wetteren - Westrem - Bavegem - Oosterzele - Zottegem
- 59** Aalst - Hofstade - Lede - Oordegem - Wetteren
- 209** Massemen - Oordegem - Impe - Erpe Vijfhuizen - Aalst
- 237** Gent Sint-Pieters - Heusden - Wetteren - Dendermonde
- 238** Gent Sint-Pieters - Melle - Wetteren - Dendermonde
- 239** Snelbus Gent Sint-Pieters - Melle - Kwatrecht Mariagaard
- 348** Gent Sint-Pieters - Destelbergen - Beervelde - Lokeren
- 349** Gent Sint-Pieters - Destelbergen - Kalken - Zele
- 451** Wetteren - Kwatrecht - Oosterzele - Zottegem
- 452** Wetteren - Bavegem - Sint-Lievens-Houtem - Zottegem
- 591** Aalst - Hofstade - Lede - Serskamp - Wetteren

### Je reis uitstippelen?



Dat doe je makkelijk op onze website of in onze app.

### Onze routeplanner

De routeplanner op onze website of app blijft de meest overzichtelijke manier om je route in kaart te brengen. Plus, je krijgt er in realtime informatie bij. Dat is handig, zeker wanneer er een rit geschrapt moet worden of bij omleidingen. Dan ben je meteen op de hoogte.

### Voertuig op kaart

Wist je dat je de locatie van je bus of tram kan volgen op een kaartje in de app? Geef je halte in, klik op het doorkomstuur en klaar. Om de 15 seconden is er een automatische update van de info.



**Tip!** Met een account profiteer je van info op maat, sla je favoriete haltes of lijnen op en krijg je een melding wanneer het tijd is om je abonnement te vernieuwen.